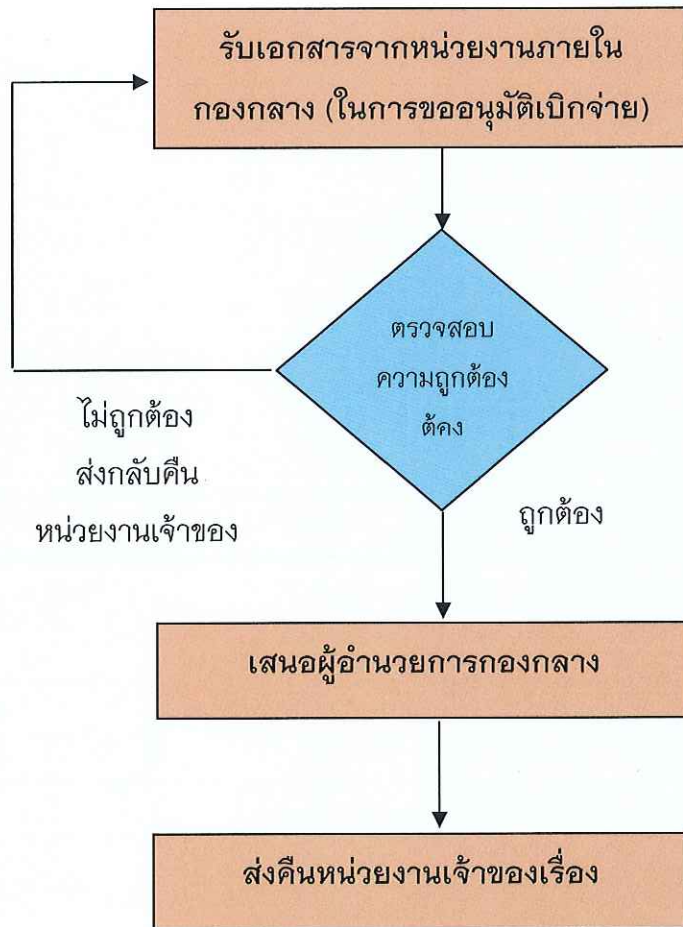
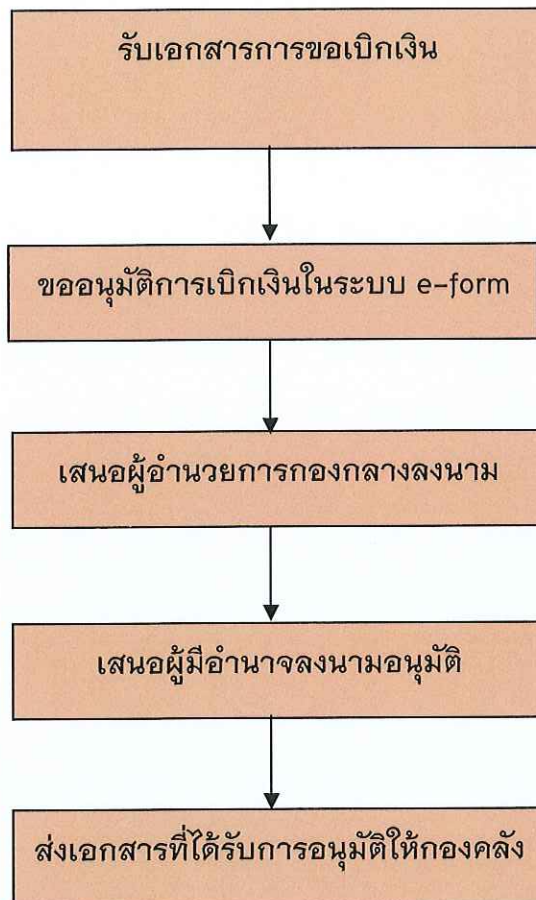


หน่วยพัสดุ/การเงิน งานบริหารและธุรการ กองกลาง สำนักงานอธิการบดี
(นางกาญจนา ธาแก้ว)

ขั้นตอนการตรวจเอกสารการขออนุมัติเบิกจ่ายจากหน่วยงานภายในกอง



ขั้นตอนการเสนอเอกสารขออนุมัติเบิกจ่าย



ขั้นตอนการทำเอกสารส่งเบิกเงิน

